

Для ремонта светильника в период гарантийного срока требуется предоставлять акт рекламации с указанием контактного лица владельца и условий, при которых была выявлена неисправность, и предъявить само изделие с паспортом предприятию изготовителю или представителю.

К гарантийному ремонту принимаются, не подвергавшиеся разработке и конструктивным изменениям, не имеющие механических повреждений, при сохранении паспорта предприятия изготовителя.

Не пытайтесь сами отремонтировать светильник - это лишит Вас гарантии!

## 7. Транспортирование и хранение

Светильник допускается транспортировать в заводской упаковке и таре всеми видами транспорта в соответствии с ГОСТ 23088, в условиях транспортирования "Ж" по ГОСТ 23216.

Изделия в упаковке должны хранить на стеллажах в закрытых сухих помещениях с естественной вентиляцией, где колебание температуры и влажности воздуха несущественно отличаются от колебаний на открытом воздухе.

Необходимо исключить присутствие в воздухе кислотных и щелочных примесей, вредно влияющих на светильники.

Светильники должны храниться на расстоянии не менее одного метра от отопительных и нагревательных приборов.

## 8. Свидетельство о приемке

Светильник признан годным к эксплуатации.

ОТК: \_\_\_\_\_ (штамп ОТК)

## 9. Гарантийный талон

### Корк-Г-Tube

Дата выпуска: \_\_\_\_\_

Штамп магазина и подпись продавца \_\_\_\_\_



ООО "ПРОУЗ"

302028, Россия, г. Орел, ул. Салтыкова-Щедрина, д. 15

тел. +7(4862)78-21-78, [www.proze.su](http://www.proze.su)

## Корк-Г-Tube

ТУ 27.40.39-012-67117208-2019

(Паспорт и руководство по эксплуатации)

Настоящий паспорт, совмещенный с руководством по эксплуатации и установке, предназначен для технической эксплуатации светодиодных светильников **Корк-Г-Tube**.

Светильник относится к световым приборам наружного освещения железно-дорожных платформ, парков, мостов и пешеходных дорог, внутридворовых, придомовых территорий, строительных и промышленных площадок.

Климатическое использование светильников УХЛ1 по ГОСТ 15150-69 при температуре окружающего воздуха от -60°C до +40°C.

### 1. Комплект поставки

- паспорт - 1шт;
- опора стальная  $\varnothing 108 \times 3000 \dots 6000$  мм - 1 шт.;
- световой модуль  $\varnothing 108 \times 850$  мм - 1 шт.;
- закладная деталь фундамента - 1 шт.

2. Технические характеристики

Наименование	Корк-Г-Tube
Номинальное напряжение сети, частотой 47-63 Гц	100 – 305 В
Максимальная мощность потребляемая от сети, Вт	30 – 60
Световой поток, не менее	150 Лм/Вт
Цветовая температура	2 700 К – 6500 К
Класс защиты от поражения электрическим током	I
Степень защиты ГОСТ 14254	IP67
Габаритные размеры, мм, не более	Рисунок 1
КСС светового модуля	Ш (широкая)
Сечение проводов, мм <sup>2</sup> , не менее	3×0,5
Ресурс светильника, не менее	50 000 ч

2.1 Модельный ряд, высота и масса светильников

	Корк-Г3-Tube	Корк-Г4-Tube	Корк-Г5-Tube	Корк-Г6-Tube
Высота, м	3	4	5	6
Масса, кг	31,6	39,3	47,1	54,8

3. Установка светильника Корк-Г-Tube

Установка, монтаж и эксплуатация светильников должны производиться в соответствии с "ПУЭ", настоящим паспортом и руководством по эксплуатации.

- Извлечь светильник из упаковки. Проверить внешний вид на предмет отсутствия механических повреждений и комплектацию светильника;
- подключить светильник к электрической сети 220В±10%;
- установить светильник на заранее подготовленную площадку;
- зафиксировать светильник монтажными болтами с помощью ключа;

При монтаже, провода не должны испытывать механическое воздействие и заломов.

4. Требования по технике безопасности

По требованиям безопасности светильники соответствуют ГОСТ Р МЭК 60598-1. Все работы по монтажу и обслуживанию светильников должны производиться только при отключенном напряжении.

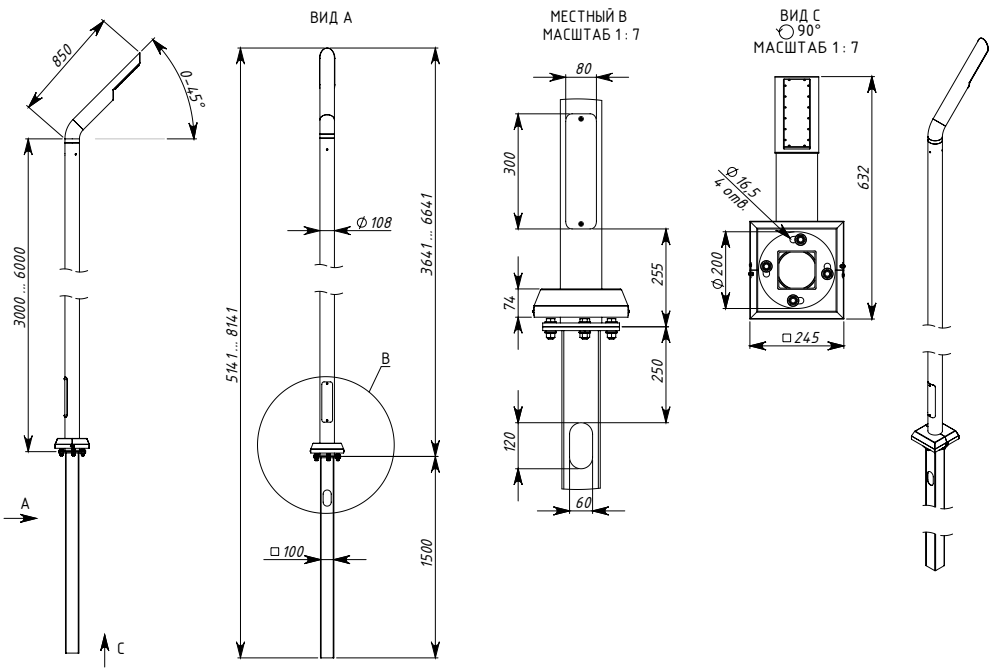


Рисунок 1.

Не допускается эксплуатация светильников с поврежденной изоляцией проводов и мест соединений.

Запрещается эксплуатация светильников без защитного заземления.

5. Сведения об утилизации

По истечении срока службы светильников разобрать на детали, рассортировать по видам материалов и сдать в специализированные организации по приемке и переработке вторсырья.

6. Гарантия изготовителя

Гарантийный срок светильника 60 месяцев со дня отгрузки потребителю при соблюдении условий эксплуатации;

Средний срок службы светильника 15 лет;

При отсутствии печати магазина или торгующей организации срок гарантии исчисляется со дня выпуска изделия предприятием-изготовителем, который указывается в настоящем паспорте;

При несоблюдении правил хранения и транспортирования организациями посредниками, предприятие-изготовитель не несет ответственности перед конечными покупателями за сохранность и качество продукции.